

EMBRIOLOGIA I

CONTROLE			SINALIZADAS	DATA
Q: 10	A:	%:		

QUESTÃO 01 (UEA 2020)

O processo de nidação do embrião humano no útero materno ocorre em torno de uma semana após a fecundação. É o momento em que acontece a união das células embrionárias com as células maternas. Tal união de células é caracterizada

- pela combinação dos genes das células embrionárias e maternas, o que inicia a formação dos tecidos.
- pelo início das clivagens do zigoto em blastômeros seguidas pela formação da mórula e da blástula.
- pelo início da formação da placenta, órgão que apresenta células maternas e embrionárias.
- pelo desenvolvimento do saco vitelínico, que nutrirá o embrião por toda a gestação.
- pela neurulação, uma vez que no momento da nidação se formam as células nervosas.

QUESTÃO 02 (UEA 2020)

A formação sexuada de um novo organismo animal inicia pelo processo de fecundação, caracterizado pela união de dois gametas. A maioria dos animais apresenta a seguinte sequência de etapas do desenvolvimento embrionário após a fecundação: zigoto, mórula, blástula, gástrula e nêurula. Em relação a essas etapas embrionárias, pode-se afirmar que:

- o orifício da gástrula pode originar o ânus ou a boca, dependendo do grupo animal.
- as células que formam a mórula são mesodérmicas.

c) o citoplasma do zigoto é formado pela mistura dos citoplasmas dos dois gametas.

d) a cavidade da blástula é denominada arquênteron ou intestino primitivo.

e) os tecidos da nêurula são a endoderme e a ectoderme, a mesoderme se formará posteriormente.

QUESTÃO 03 (IF MT 2018)

Aproximadamente 30 horas após a fecundação, a célula ovo inicia a primeira divisão, dando origem a dois blastômeros. Entre o terceiro e o quarto dia após a fecundação o embrião apresenta-se no estágio de mórula. Posteriormente, forma-se a blástula, também chamada de blastocisto, que chega ao útero.

(Lopes e Rosso. Bio: Volume Único - 3ª ed. Ed. Saraiva. Pg. 664-667. 2013)

Em um caso de gestação normal, quais as próximas etapas e seus respectivos eventos? Marque a única alternativa que indica a ordem correta de acontecimentos.

a) O blastocisto se implanta na parede uterina e, com três semanas, o embrião inicia a gastrulação. Logo após, ocorre a neurulação, e, até a oitava semana, termina a organogênese. Da nona semana até o nascimento, o indivíduo em formação passa a ser chamado de feto.

b) Antes da implantação do embrião no útero, o mesmo passa pelas etapas de neurulação, seguida pela gastrulação. Posteriormente, o embrião se implanta na parede uterina e, após o primeiro mês, passa a ser chamado de feto. Momento em que ocorre a organogênese.

c) O blastocisto implanta-se na parede da tuba uterina e os blastômeros continuam a realizar



mitoses consecutivas. Na segunda semana, ocorre a neurulação, e, posteriormente, inicia-se a gastrulação.

d) A blástula se implanta na parede da tuba uterina e, com três semanas, o embrião inicia a neurulação. Logo após, ocorre a organogênese, e, até a quarta semana, termina a neurulação. Da quinta semana até o nascimento, o indivíduo em formação passa a ser chamado de feto

e) O embrião passa pelas etapas de neurulação, seguida pela organogênese. Posteriormente, o embrião se implanta na tuba uterina, passando a ser chamado de gravidez ectópica e, após o terceiro mês, passa a ser designado feto. Momento em que ocorre a gastrulação.

f) No bloco superior abaixo, estão citados os três folhetos embrionários de mamíferos; no inferior, exemplos de epitélios.

QUESTÃO 04 (UFRGS 2018)

Associe adequadamente o bloco inferior ao superior.

1 - Ectoderme

2 - Mesoderme

3 - Endoderme

() Epitélio da membrana que envolve o coração (pericárdio).

() Epitélio que reveste o tubo digestório (exceto boca e ânus).

() Epiderme.

() Pulmões (epitélio respiratório).

A sequência correta de preenchimento dos parênteses, de cima para baixo, é

a) 1 - 3 - 2 - 3.

b) 3 - 1 - 2 - 3

c) 2 - 1 - 3 - 3.

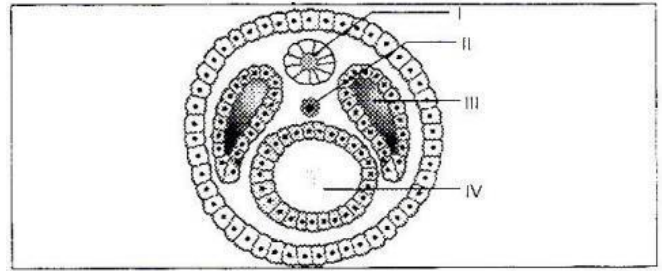
d) 3 - 3 - 1 - 2

e) 2 - 3 - 1 - 3.

QUESTÃO 05 (UFGD 2010)

A figura a seguir representa o corte de um embrião de vertebrado na fase de neurulação. As

estruturas I, II, III e IV representam, respectivamente,



QuestoesdeCONCURSOS.com.br

a) o tubo neural, notocorda, celoma e arquênteron.

b) a notocorda, endoderma, celoma e mesoderma.

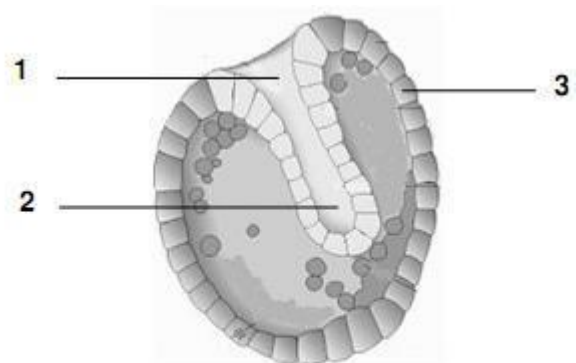
c) a endoderma, celoma, tubo neural e notocorda.

d) a mesoderma, celoma, arquênteron e endoderma.

e) o tubo neural, notocorda, celoma e mesoderma.

QUESTÃO 06 (NUCEPE 2011)

A figura acima mostra um dos estágios do desenvolvimento embrionário observado em vários grupos animais. Sobre este tema é correto afirmar que:



QuestoesdeCONCURSOS.com.br

a) nesse estágio, é definido o plano corporal do organismo

b) o blastóporo (1) dará origem ao ânus nos vertebrados.

c) a figura mostra a blástula, estágio em que a blastocela (2) está repleta de líquido



- d) o arquêntero (2) originará a boca nos moluscos e artrópodes.
- e) as células que originarão o sistema nervoso migram da periferia (3) para o interior do embrião.

QUESTÃO 07 (UFAC 2010)

Na maior parte das fecundações em humanos, o encontro dos gametas masculino e feminino se dá no terço distal das tubas uterinas. Após ocorrer a fecundação, o zigoto percorre um longo caminho até alcançar o útero, local apropriado para o desenvolvimento gestacional. Ao processo de fixação do zigoto no endométrio dá-se o nome de:

- a) Gastrulação.
- b) Nidação.
- c) Ovulação.
- d) Fertilização.
- e) Captação.

QUESTÃO 08

Na etapa de segmentação ou clivagem ocorre a formação da mórula. Marque a alternativa que melhor define essa estrutura:

- a) Estrutura em que é possível distinguir os três folhetos embrionários.
- b) Estrutura de tamanho similar ao do ovo, formada por um conjunto de blastômeros.
- c) Estrutura caracterizada pela presença de placa neural, suco neural e tubo neural.
- d) Estrutura em que já é possível observar a mesoderme altamente desenvolvida.

QUESTÃO 09 (UFSE)

Um embrião esférico, constituído por uma única camada de pequenas células que circunda uma cavidade preenchida por um líquido, está na fase de:

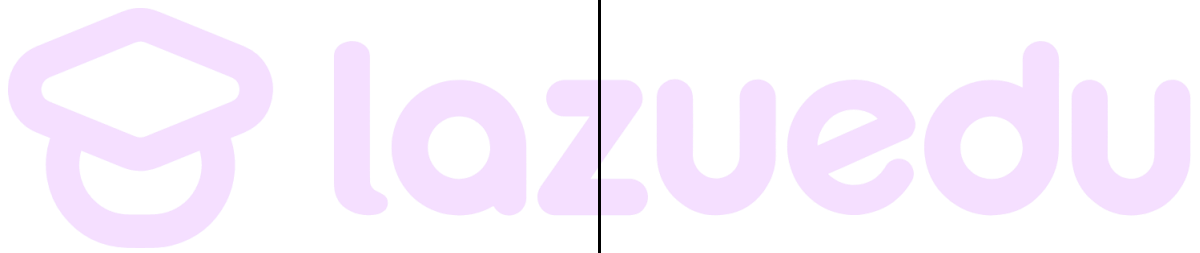
- a) zigoto.
- b) mórula.

- c) gástrula.
- d) nêurula.
- e) blástula.

QUESTÃO 10

Na fase de gastrulação ocorre uma importante etapa do desenvolvimento embrionário. Marque a alternativa que apresenta essa etapa:

- a) Na gastrulação, ocorre a formação da mórula, um grupo maciço de células.
- b) Na gastrulação, ocorre a fixação do embrião no útero da mulher.
- c) Na gastrulação, são formados os folhetos germinativos.
- d) Na gastrulação, forma-se o tubo neural.
- e) Na gastrulação, todos os órgãos do embrião formam-se.



GABARITO

1C, 2A, 3A, 4E, 5A, 6B, 7B, 8B, 9E, 10C